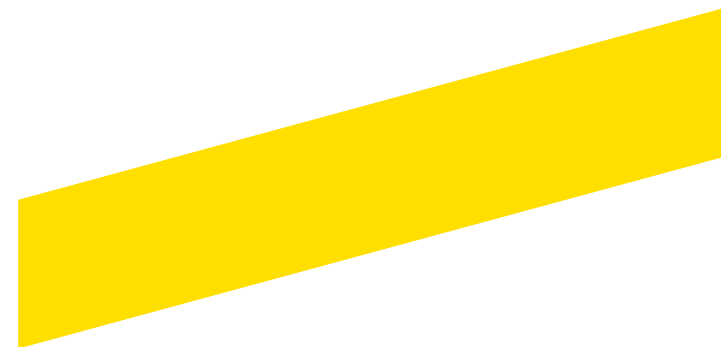


Nova energetska djelatnost

OPERATOR
ZATVORENOG DISTRIBUCIJSKOG SUSTAVA
(OZDS)



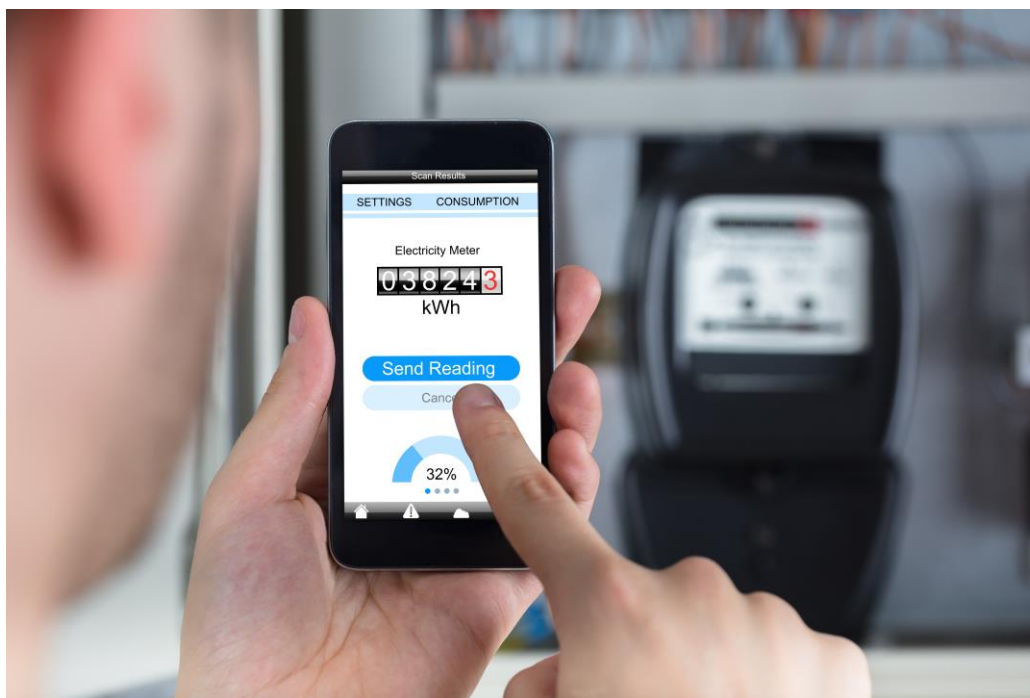
www.helb.hr



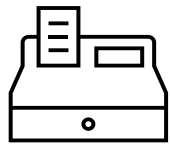
Što je zatvoreni distribucijski sustav - ZDS?

— SVAKI POSLOVNI SUSTAV:

- koji distribuira električnu energiju unutar **zemljopisno ograničene lokacije** ili
- gdje postoje **2 ili više korisnika** koji se opskrbljuju električnom energijom preko **zajedničkog obračunskog mjernog mjesta**

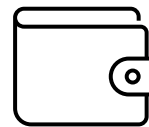


Što ZDS omogućava?



TRANSPARENTNOST TROŠKOVA

- Mjerenje stvarne potrošnje električne energije
- Tržišni uvjeti isporuke



RACIONALIZACIJU TROŠKOVA

- Upravljanje mjernim podacima
- Mjere energetske učinkovitosti



ZELENU I DIGITALNU TRANZICIJU

- Zeleni certifikati (GoO)
- Distribuirana proizvodnja iz OIE
- Sustav naprednih mjerenja
- Sustav upravljanja EEP

Najčešći primjeri ZDS-a

← Gospodarske zone



← Trgovački i poslovni centri



← Zdravstveno – rehabilitacijski centri



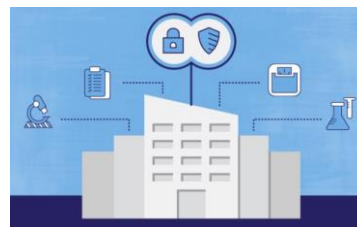
← Hotelsko – turistički centri



← Prometno – logistički sustavi



← Objekti i zone posebne namjene



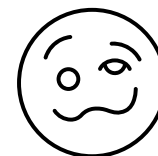
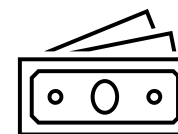
Zakonske pretpostavke ZDS-a

Novi *ZAKON O TRŽIŠTU ELEKTRIČNE ENERGIJE*:

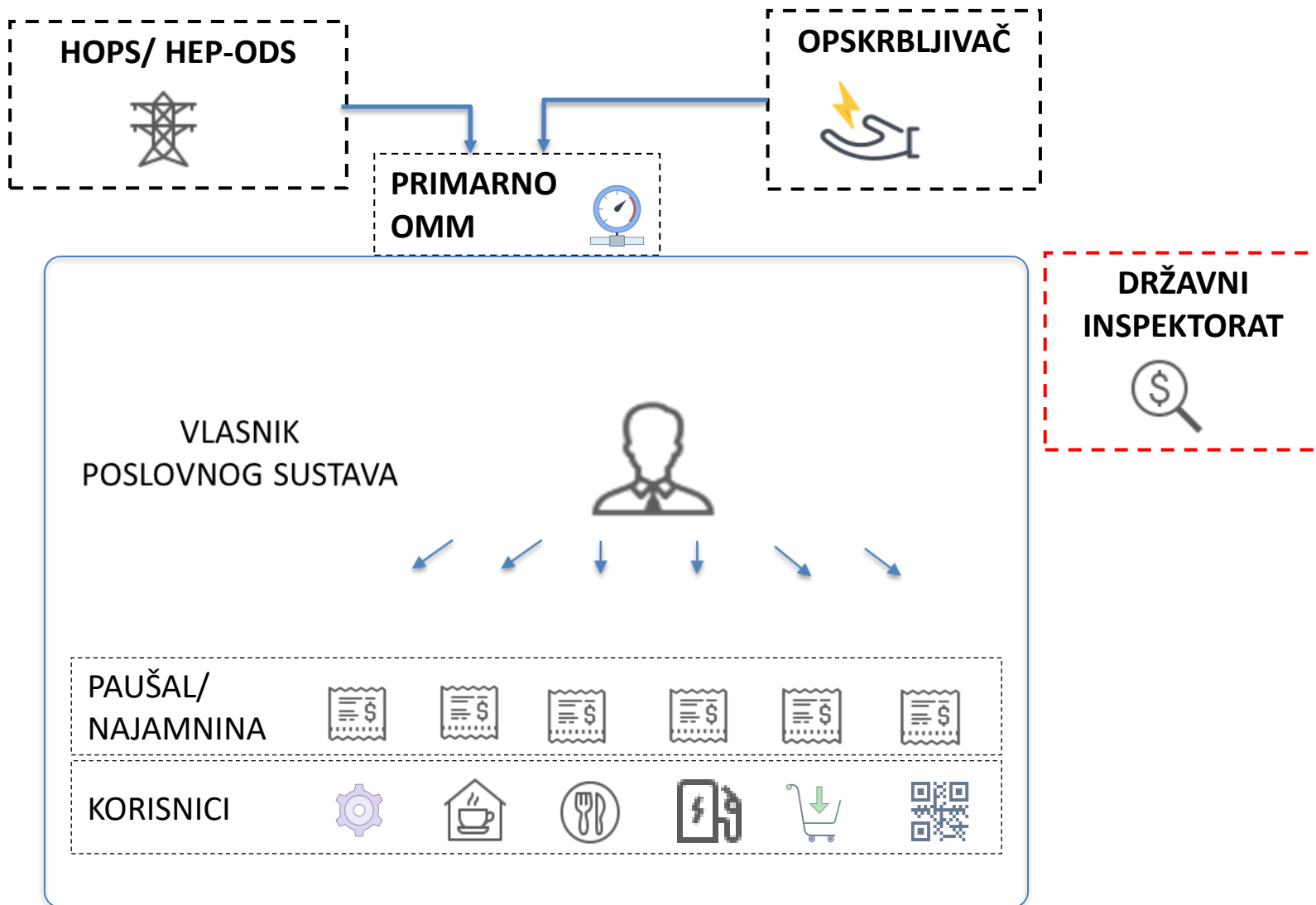
- Sustav koji distribuira električnu energiju unutar zemljopisno ograničene poslovne zone – **mora ustanoviti ZATVORENI DISTRIBUCIJSKI SUSTAV**
- **Vlasnik** sustava je **dužan** odabrati **operatora ZDS-a**
- Operator ZDS-a priključuje svakog pojedinog korisnika putem **zasebnog obračunskog mjernog mjesta**
- **Operator ZDS-a** mora biti **tehnički, stručno i financijski kvalificiran**
 - **Energetska dozvola** od strane HERA-e
- **Novčane kazne:**
 - 20.000 – 500.000 kn - pravna osoba
 - 300 – 50.000 kn - odgovorna osoba
 - 1.000 – 50.000 kn - fizička osoba

Postojeće stanje

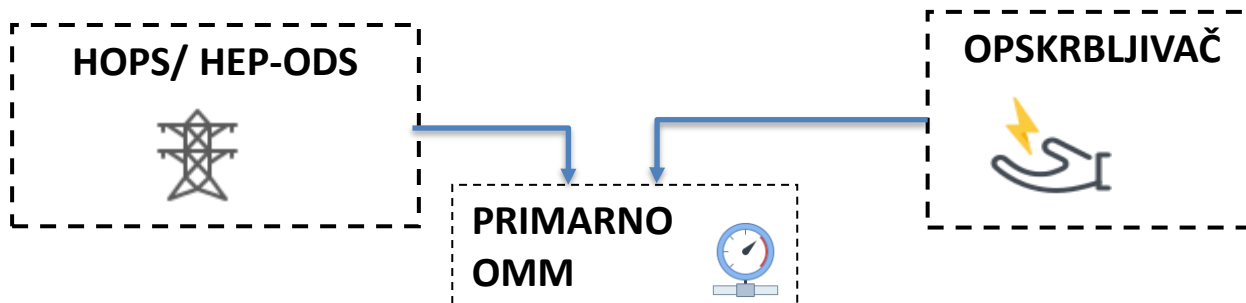
- ← **Dodatni troškovi** vlasnika vezani uz korištenje usluga tvrtki koje se bave **facility managementom**
- ← **Nedefinirana odgovornost** za sigurnost i pouzdanost isporuke
- ← **Krajnji korisnici** mreže **ne** mogu ostvariti **status kupca**
- ← **Potencijalni novi korisnici** u tim zonama **ne mogu ostvariti EE priključak** - znatno otežano investiranje



Odnosi među sudionicima – postojeće stanje



Odnosi među sudionicima novo uspostavljenog ZDS-a



**HERA -
REGULATOR**



VLASNIK ZDS-a



**DRŽAVNI
INSPEKTORAT**



OPERATOR ZDS-a

 **HELB**



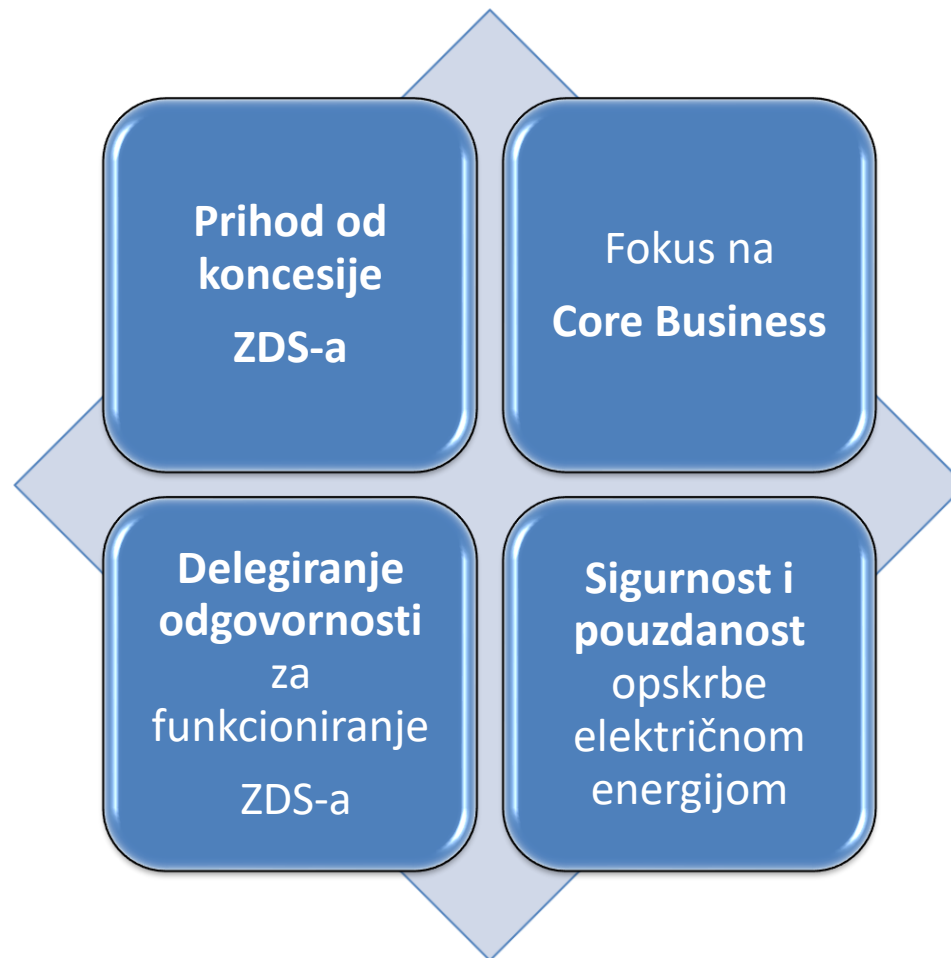
OMM + RAČUN



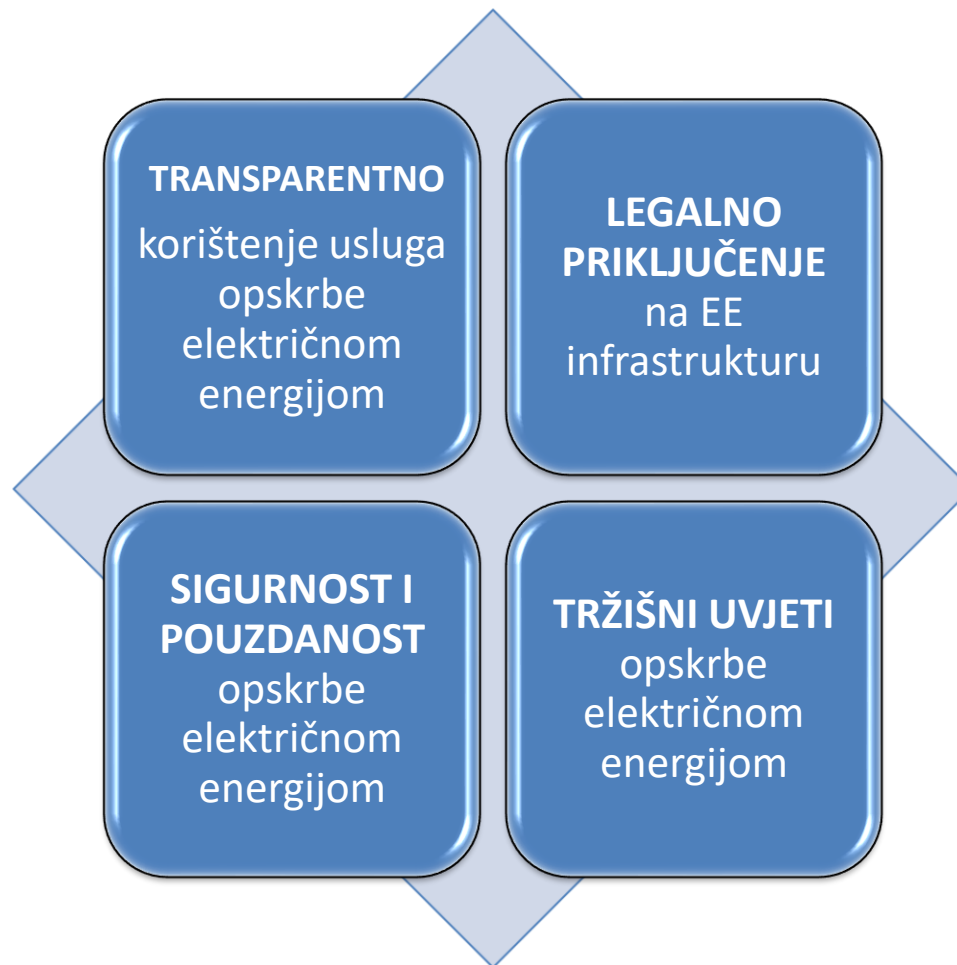
KORISNICI



Sustav vrijednosti - za VLASNIKE ZDS-a



Sustav vrijednosti - za KORISNIKE ZDS-a



HELB kao partner u ZDS-u



HELB je **tehnički, stručno i financijski kvalificiran** za obavljanje djelatnosti operatora u ZDS-u



Svim korisnicima ZDS-a omogućava **pristup i korištenje električne energije** na maksimalno **transparentan i učinkovit način**



Korisnicima garantira minimalno **standard usluga** kao u javnom distribucijskom sustavu

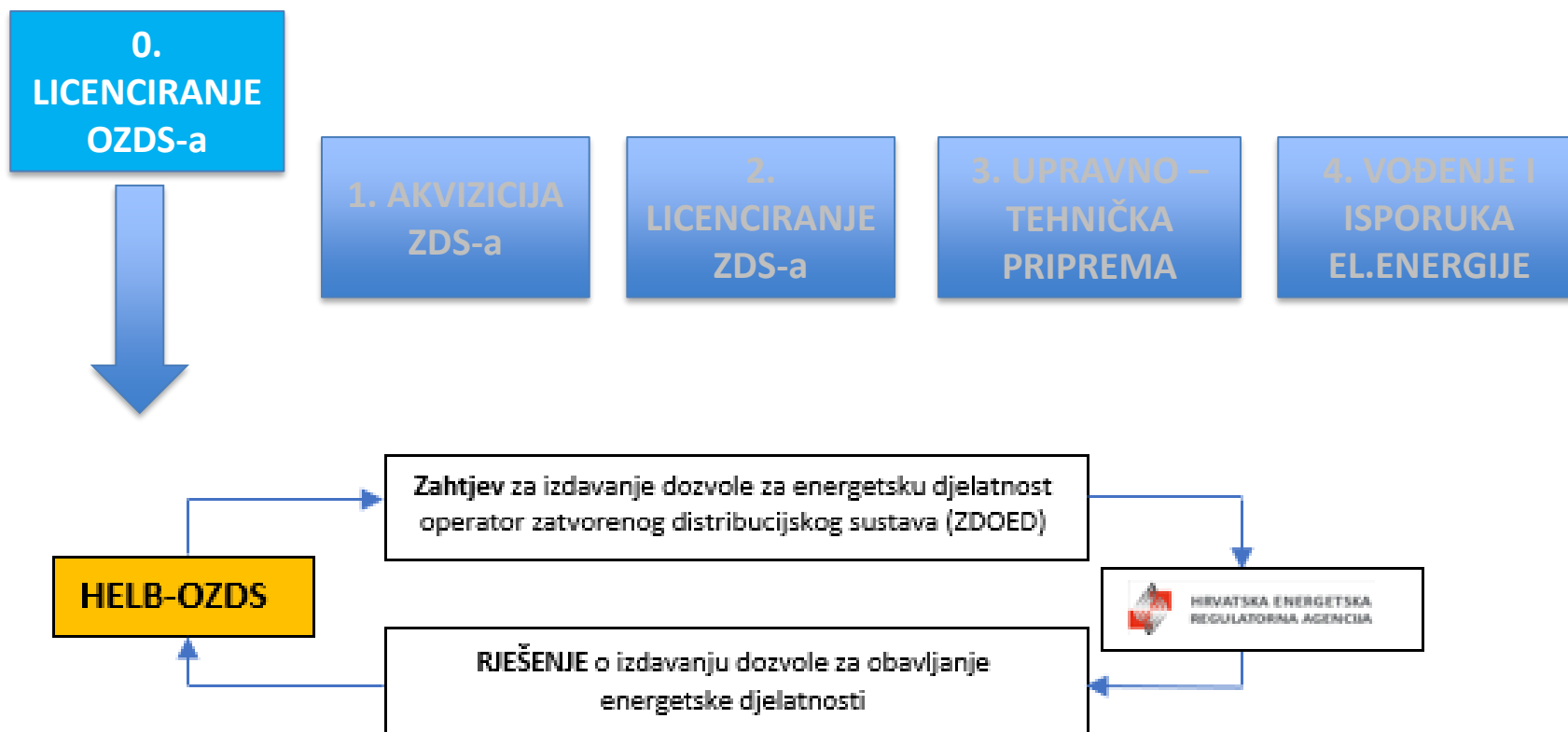


Digitalne platforme korisniku omogućavaju **upravljanje i nadzor potrošnje električne energije**

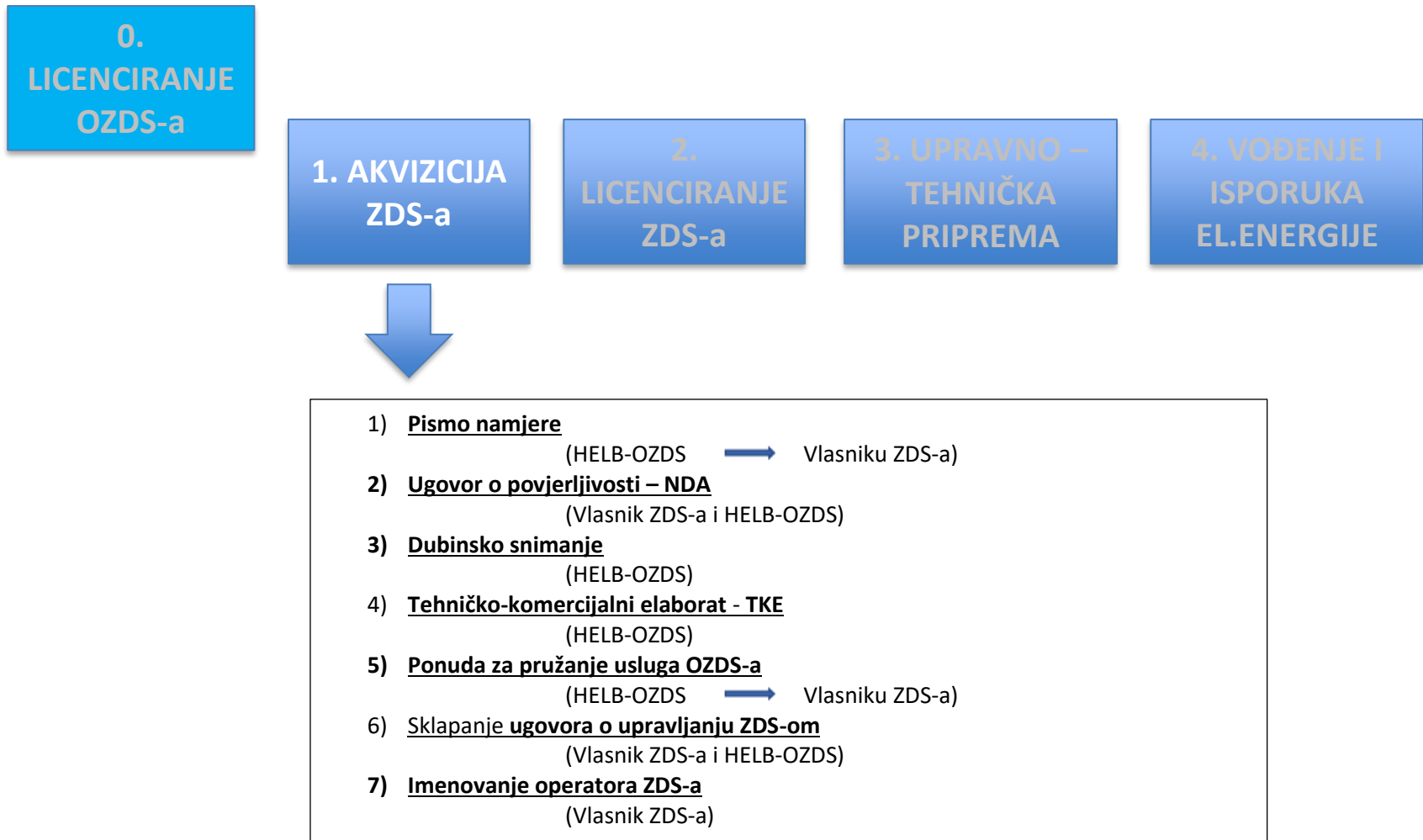


Korištenje **OIE, zelenih certifikata, povećanje energetske učinkovitosti, te smanjenje gubitaka** u distribuciji električne energije

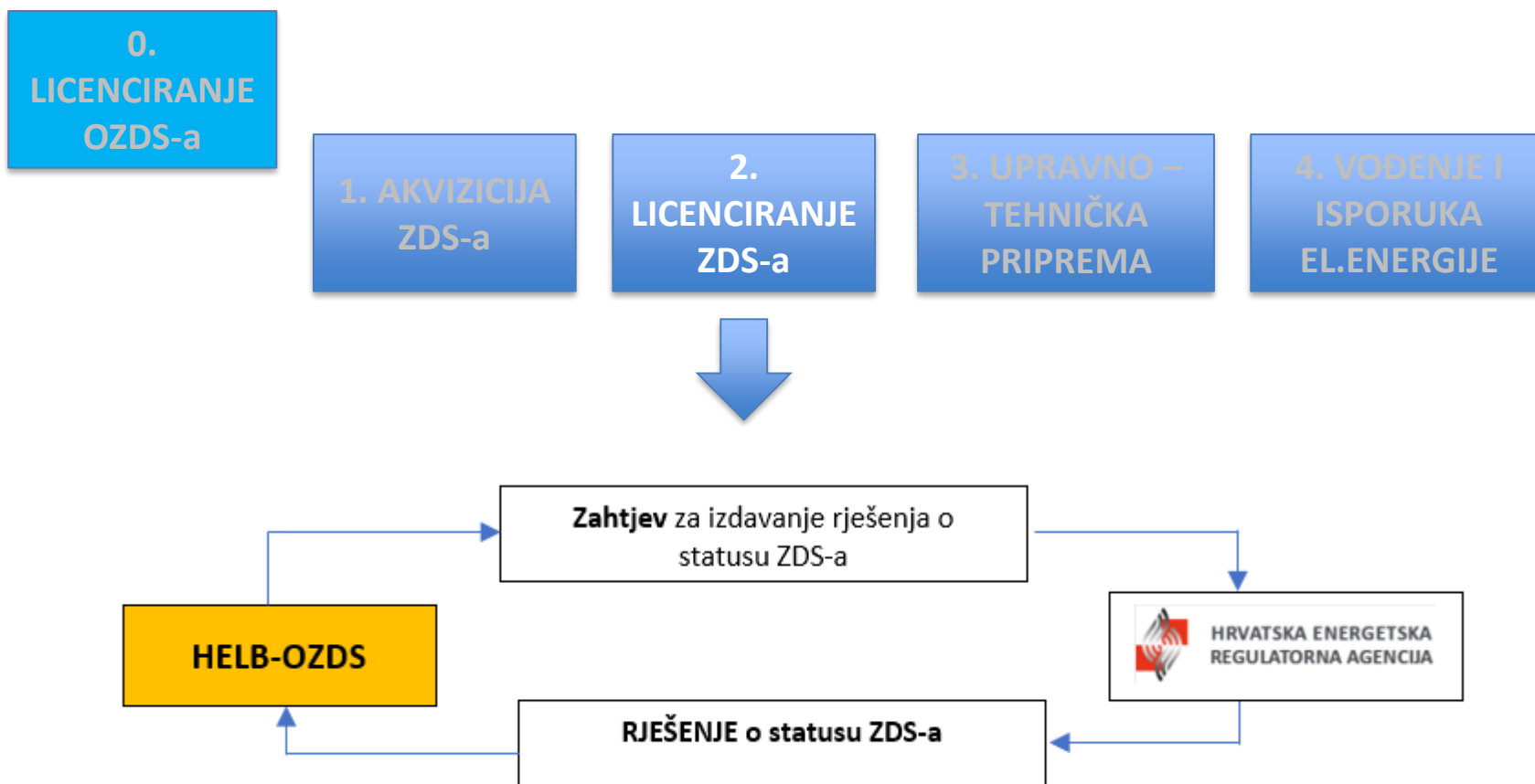
Proces uspostave ZATVORENOG DISTRIBUCIJSKOG SUSTAVA



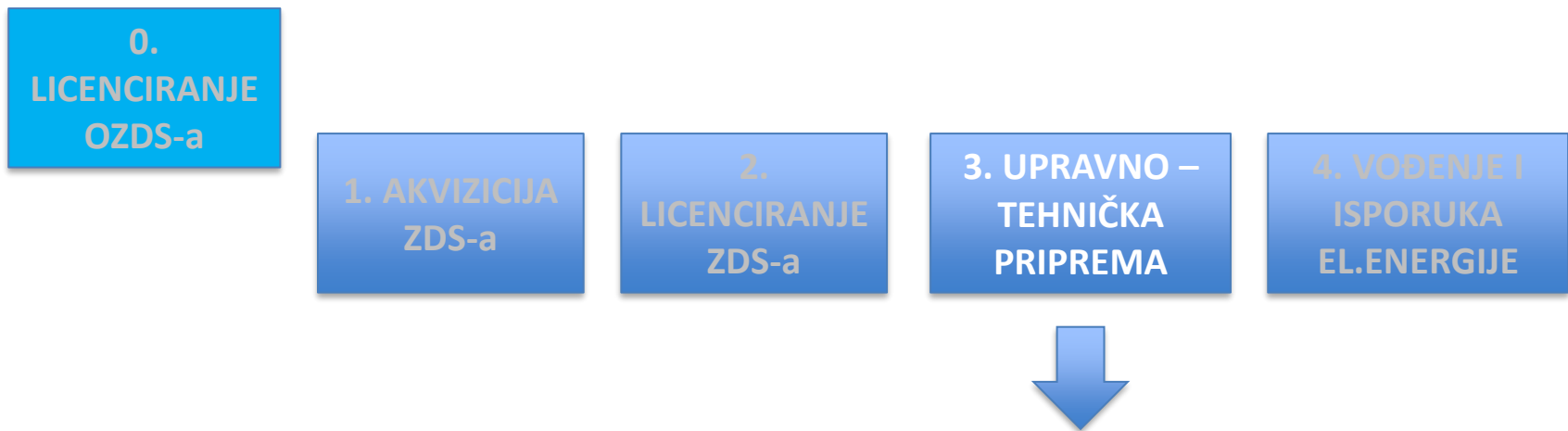
Proces uspostave ZATVORENOG DISTRIBUCIJSKOG SUSTAVA



Proces uspostave ZATVORENOG DISTRIBUCIJSKOG SUSTAVA



Proces uspostave ZATVORENOG DISTRIBUCIJSKOG SUSTAVA



3.1. UREĐENJE ELEKTROENERGETSKE INFRASTRUKTURE

(TS 35/20/0,4 kV; SN i NN vodovi,...)

3.2. PRIKLJUČENJE KORISNIKA ZDS-a

- 1) **Pismo namjere** – ponuda za korištenje mreže u ZDS-u
- 2) **Ugovor o priključenju + EES**
- 3) Izgradnja **EE priključaka**
- 4) Opremanje i uspostava **obračunskih mjernih mjesta (OMM)**
- 5) **Ugovor o korištenju mreže i opskrbi električnom energijom**

3.3. STATUSNA PROMJENA NA PRIMARNOM OMM-u

- 1) Zahtjev za privremeni prijenos Ugovora o korištenju mreže
- 2) Sklapanje Ugovora o prijenosu ugovora o korištenju mreže
- 3) Sklapanje novog Ugovora o opskrbi električnom energijom

3.4. IMPLEMENTACIJA SUSTAVA ZA UPRAVLJANJE MJERNIM PODACIMA -SUMP

3.5. IMPLEMENTACIJA SUSTAVA DALJINSKOG VOĐENJA - SDV

Can we HELB you ?



www.helb.hr

